

STATUTÁRNÍ MĚSTO BRNO
Majetkový odbor MMB

Záměr obce prodat, směnit, darovat, pronajmout, propachtovat nebo vypůjčit hmotnou nemovitou věc nebo právo stavby anebo je přenechat jako výprosu a záměr obce smluvně zřídit právo stavby k pozemku ve vlastnictví obce

V souladu s ustanovením § 39, odstavec 1, z.č. 128/2000 Sb., o obcích, v platném znění zveřejňujeme po dobu 15-ti dnů záměry statutárního města Brna

1. **prodej pozemku p.č. 585/3 zastavěná plocha a nádvoří o výměře 14 m² v k.ú. Komín**
(informace o uvedeném záměru a dalším postupu i mapové podklady k nahlédnutí Vám poskytne Mgr. Halouzková, Majetkový odbor Magistrátu města Brna, Malinovského nám. 3, 601 67 Brno, dv. 205, tel. 542173158, e-mail: halouzkova.veronika@brno.cz)

2. **směna pozemků**
p.č. 552/5 ostatní plocha, jiná plocha o výměře 595 m²
p.č. 552/6 ostatní plocha, jiná plocha o výměře 374 m²
p.č. 552/7 ostatní plocha, jiná plocha o výměře 1639 m²
p.č. 552/13 zastavěná plocha a nádvoří o výměře 27 m²
p.č. 552/17 ostatní plocha, jiná plocha o výměře 264 m²
p.č. 552/18 ostatní plocha, jiná plocha o výměře 8 m²
vše v k.ú. Ponava,

(informace o uvedeném záměru a dalším postupu i mapové podklady k nahlédnutí Vám poskytne Mgr. Boleslavová, Majetkový odbor Magistrátu města Brna, Malinovského nám. 3, 601 67 Brno, dv. 206, tel. 542173096, e-mail: boleslavova.eva@brno.cz)

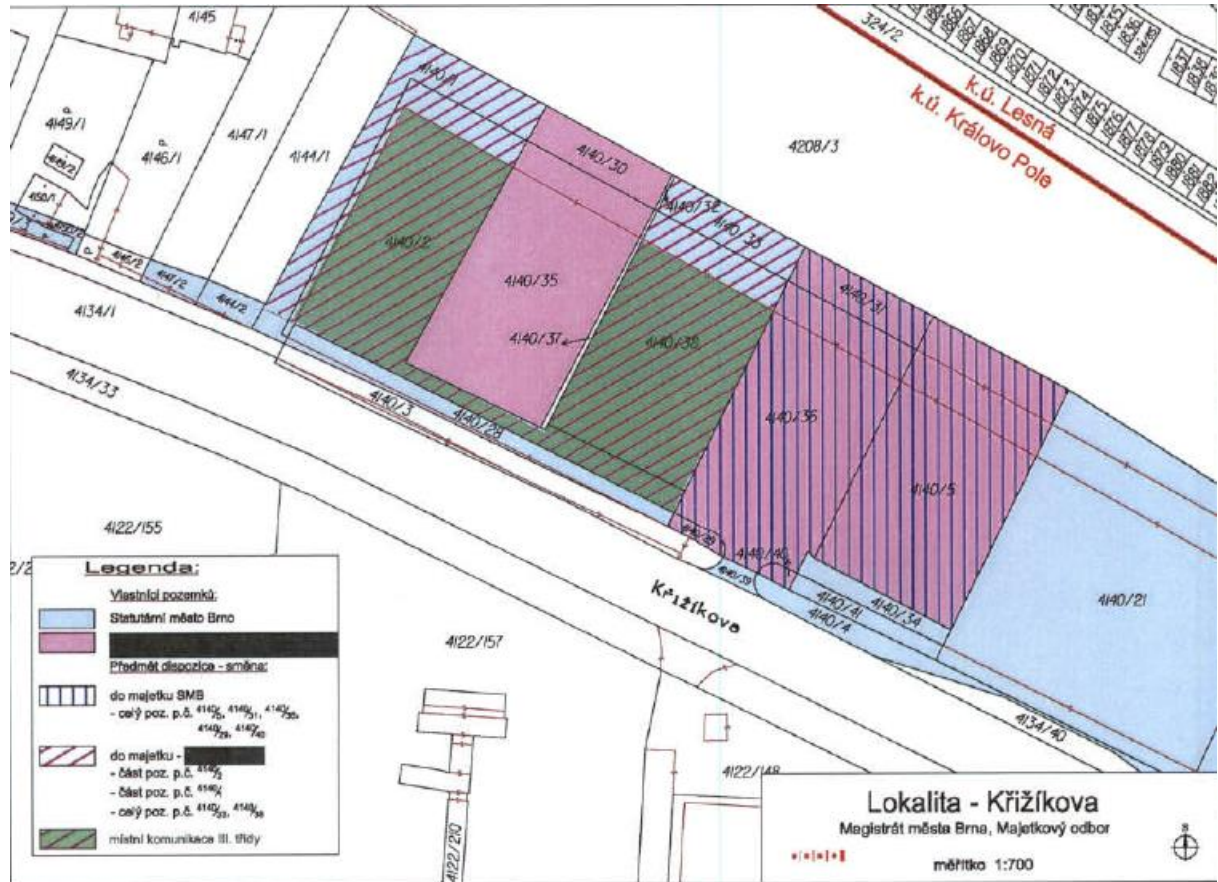
3. **směna pozemků:**
- část p. č. 4140/1, ostatní plocha, ostatní komunikace, o výměře 297 m²
- část p. č. 4140/2, ostatní plocha, ostatní komunikace, o výměře 980 m²
- p. č. 4140/33, ostatní plocha, ostatní komunikace, o výměře 138 m²
- p. č. 4140/38, ostatní plocha, ostatní komunikace, o výměře 863 m²
vše v k. ú. Královo Pole ve vlastnictví statutárního města Brna

• **stavby pozemní komunikace na části pozemku p. č. 4140/2 a části pozemku p. č. 4140/38, vše v k. ú. Královo Pole ve vlastnictví statutárního města Brna**

za

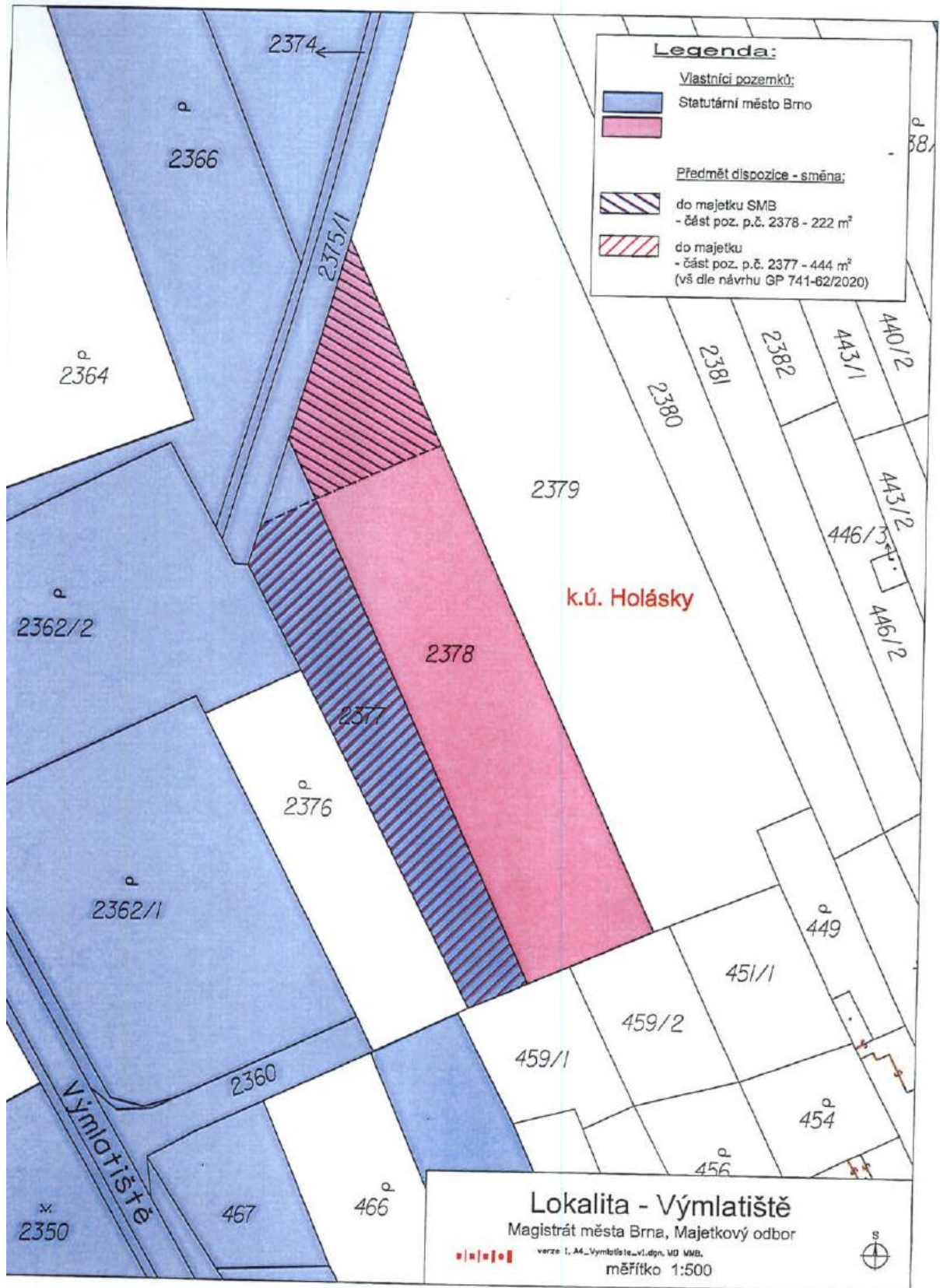
• **pozemky:**
- p. č. 4140/5, ostatní plocha, ostatní komunikace, o výměře 1.004 m²
- p. č. 4140/29, ostatní plocha, ostatní komunikace, o výměře 22 m²
- p. č. 4140/31, ostatní plocha, ostatní komunikace, o výměře 133 m²
- p. č. 4140/36, ostatní plocha, ostatní komunikace, o výměře 920 m²

- p. č. 4140/40, ostatní plocha, ostatní komunikace, o výměře 14 m² vše v k. ú. Královo Pole ve spoluvlastnictví fyzických osob



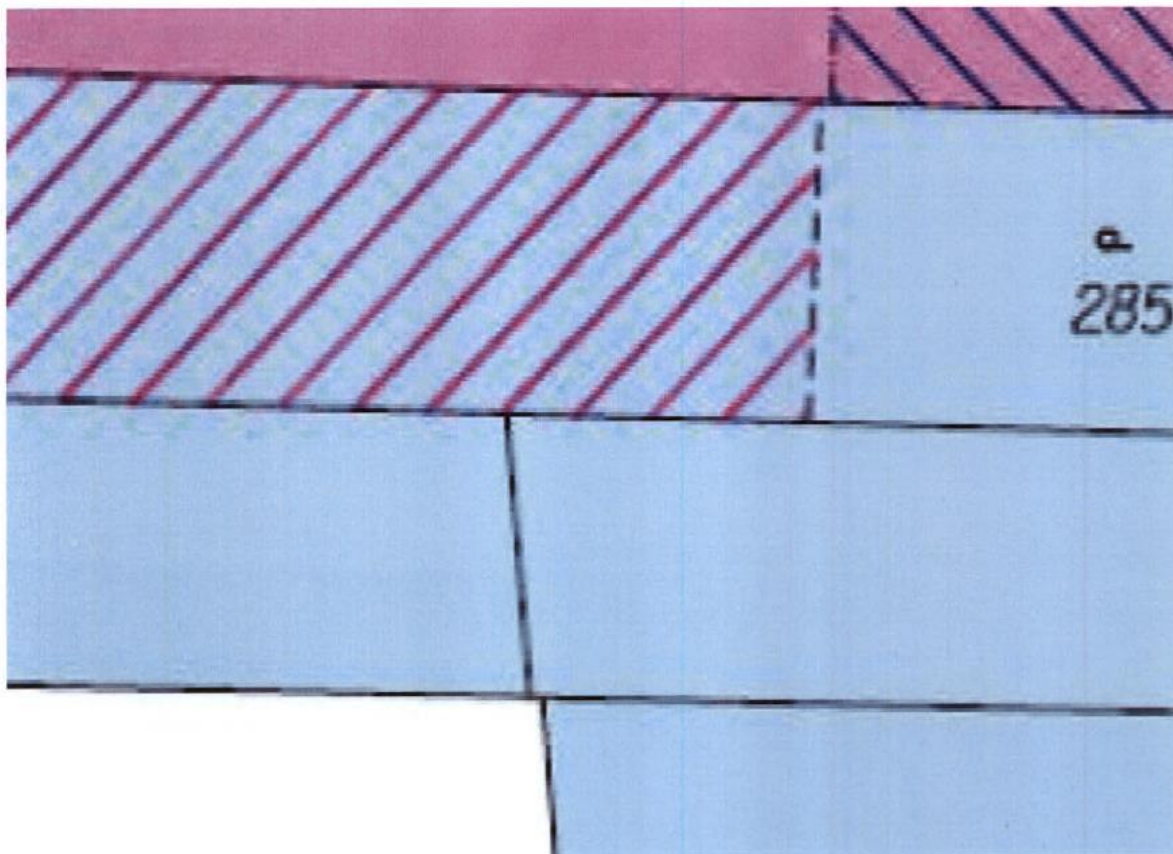
(informace o uvedeném záměru a dalším postupu i mapové podklady k nahlédnutí Vám poskytne Mgr. Navrátil, Majetkový odbor Magistrátu města Brna, Malinovského nám. 3, 601 67 Brno, dv. 216, tel. 542173041, e-mail: navratil.tomas@brno.cz)

4. směna části pozemku p. č. 2377, orná půda, o výměře 466 m², v k. ú. Holásky, která je oddělena geometrickým plánem č. 741-62/2020 ze dne 2. 4. 2020 a nově označena jako pozemek p. č. 2377/1, orná půda, o výměře 444 m², v k. ú. Holásky ve vlastnictví statutárního města Brna



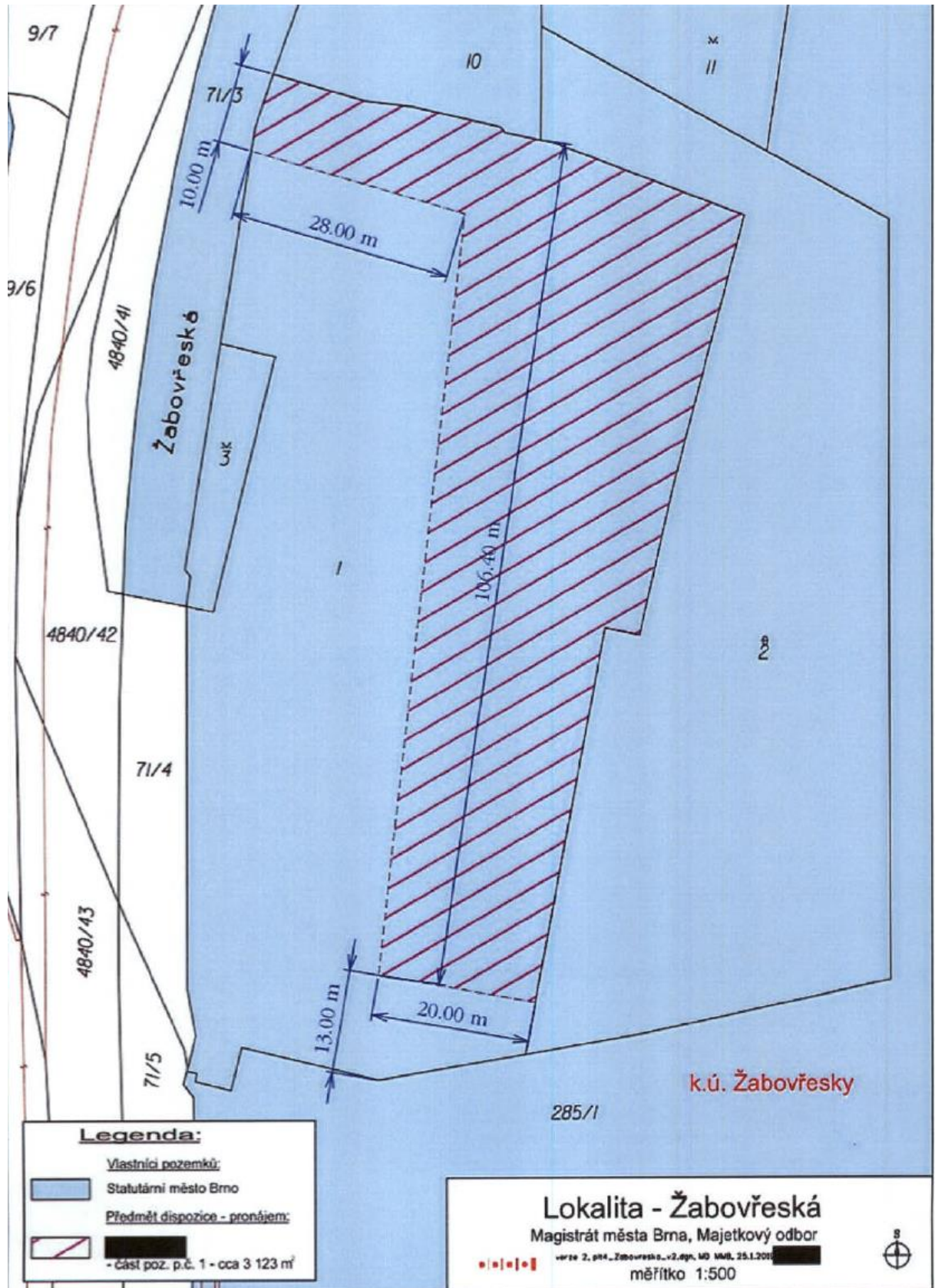
(informace o uvedeném záměru a dalším postupu i mapové podklady k nahlédnutí Vám poskytne Mgr. Vinterová, Majetkový odbor Magistrátu města Brna, Malinovského nám. 3, 601 67 Brno, dv. 2587, tel. 542173165, e-mail: vinterova.petra@brno.cz)

5. směna části pozemku p.č. 285 zahrada o výměře 566 m² v k.ú. Dolní Heršpice.



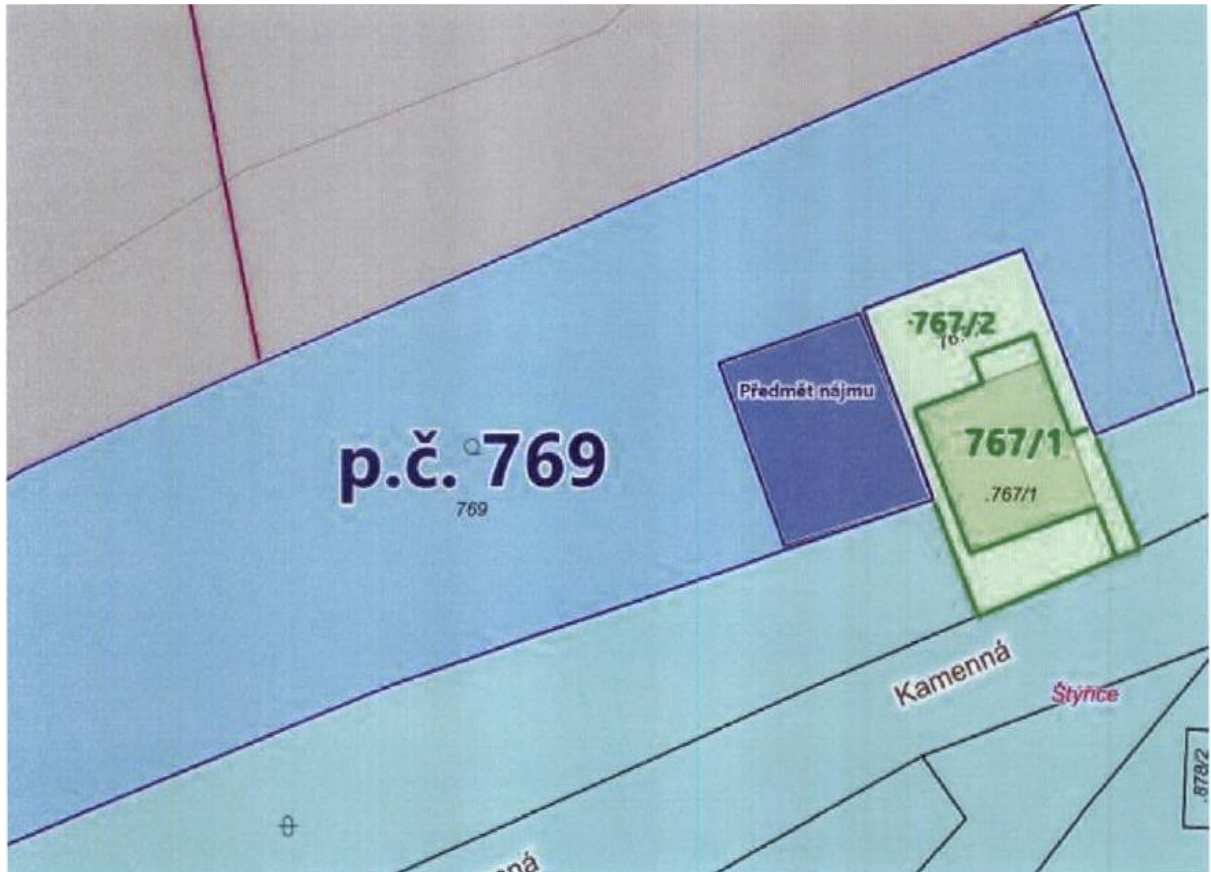
(informace o uvedeném záměru a dalším postupu i mapové podklady k nahlédnutí Vám poskytne Mgr. Halouzková, Majetkový odbor Magistrátu města Brna, Malinovského nám. 3, 601 67 Brno, dv. 205, tel. 542173158, e-mail: halouzkova.veronika@brno.cz)

6. pronájem části pozemku p.č. 1, ostatní plocha, jiná plocha o výměře 3 123 m² v k.ú. Žabovřesky.



(informace o uvedeném záměru a dalším postupu i mapové podklady k nahlédnutí Vám poskytne Mgr. Ráčková, Majetkový odbor Magistrátu města Brna, Malinovského nám. 3, 601 67 Brno, dv. 217, tel. 542173079, e-mail: rackova.irena@brno.cz)

7. pronájem části pozemku p.č. 769 zahrada o výměře 90 m² v k.ú. Štýřice.



(informace o uvedeném záměru a dalším postupu i mapové podklady k nahlédnutí Vám poskytne Mgr. Halouzková, Majetkový odbor Magistrátu města Brna, Malinovského nám. 3, 601 67 Brno, dv. 205, tel. 542173158, e-mail: halouzкова.veronika@brno.cz)

Vyjádření a případné dotazy zasílejte na adresu pracovníka uvedeného pod příslušným bodem

Mgr. Dagmar Baborovská
vedoucí MO MMB

Zveřejněno: od:
do: