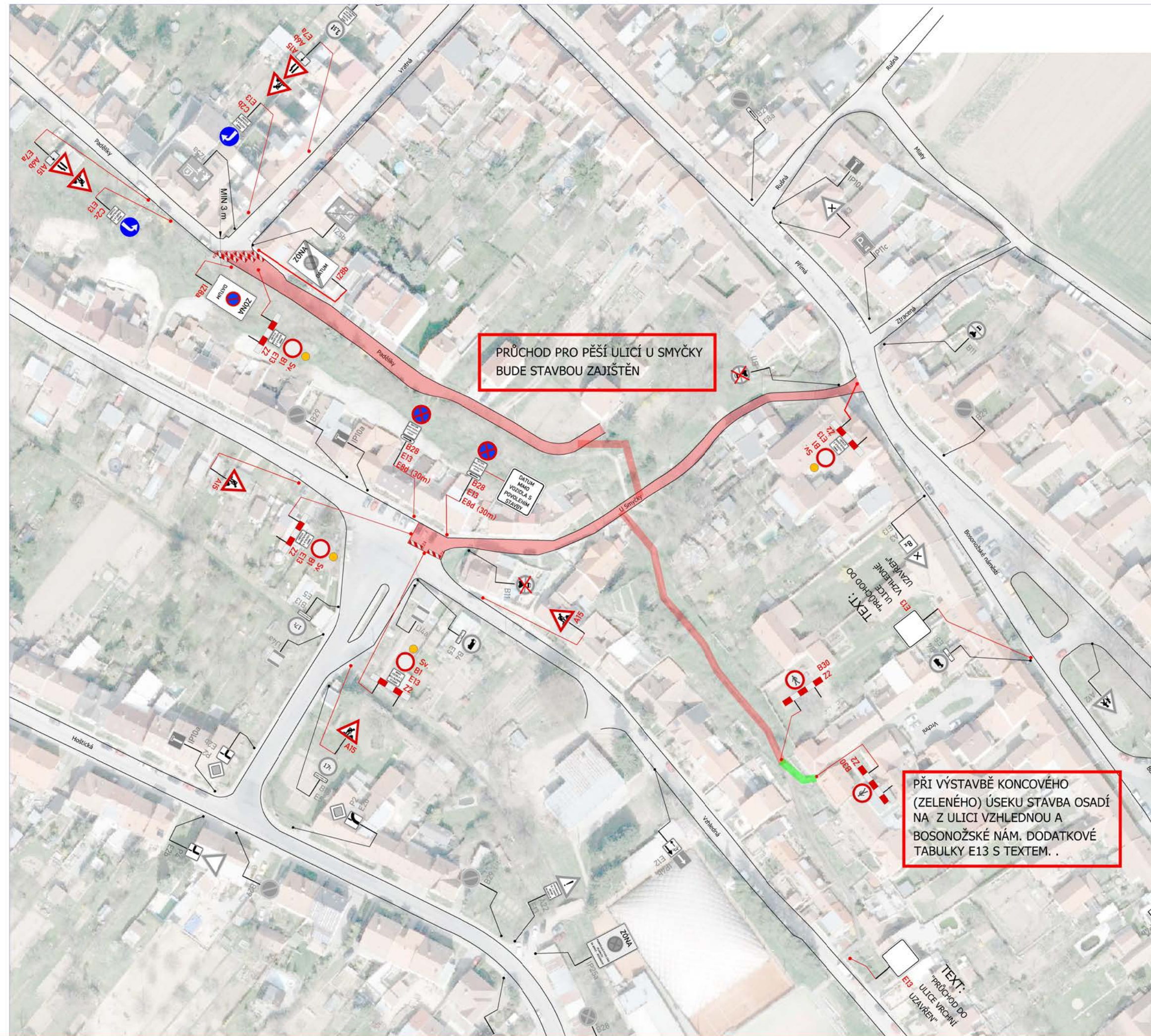


DETAIL 1 - FÁZE IV/4 UL. U SMYČKY A UL. PADĚLÍKY - 1. ČÁST



POZNÁMKA:
PŘECHODNÉ DOPRAVNÍ ZNAČKY IZ8 a,b a B28 BUDOU OSAZENY 7 DNI PŘED ZAČÁTKEM STAVBY A PONECHÁNY NA MÍSTĚ PO CELOU DOBU STAVBY. (POKUD NENÍ V SITUACI DEFINOVÁNO JINAK)

- LEGENDA:**
- A15** PŘECHODNÉ DOPRAVNÍ ZNAČENÍ
 - IP4** STÁVAJÍCÍ DOPRAVNÍ ZNAČENÍ
 - IP4** STÁVAJÍCÍ DOPRAVNÍ ZNAČENÍ DOČASNĚ ZRUŠENÉ
 - PRACOVNÍ MÍSTO**
 - E13** TEXT DODATKOVÉ TABULKY
 - E13** TEXT DODATKOVÉ TABULKY

POZNÁMKA:
Umístění přechodného dopravního značení dle TP č.66 (Zásady pro označování pracovních míst na pozemních komunikacích)

PŘEHLEDNÁ SITUACE:



B.2 DOPRAVNĚ INŽENÝRSKÁ OPATŘENÍ

Investor :

EVROPSKÁ UNIE
Fond soudržnosti
Operační program Životní prostředí

STATUTÁRNÍ MĚSTO BRNO
Dominikánské náměstí 196/1
602 00 Brno

Zhotovitel:

valbek

Valbek, spol. s r.o., středisko Ústí
Děčínská 717/21
400 03 Ústí nad Labem

HIP:
Ing. Jaromír Drašar

<p>valbek</p> <p><small>Zhotovitel: Valbek, spol. s r.o. Vaňurova 505/17 460 07 Liberec III - Jeráb</small></p>	Vypracoval	Klímová Pavla	Zak. číslo	17Z00403
	Zodp. projektant	Bednář Petr	Datum	12 / 2016
	Tech. kontrola	Pernicová Kateřina	Stupeň	DSP/PDPS
	Akce		Počet formátů	6 x A4
	BRNO MČ BOSONOHY III. A IV. ETAPA DOSTAVBA ODDÍLNÉHO KANALIZAČNÍHO SYSTÉMU		Měřítko	
Příloha	PŘECHODNÉ DOPRAVNÍ ZNAČENÍ - ETAPA IV, FÁZE 4 UL. U SMYČKY A UL. PADĚLÍKY - 1. ČÁST		Č. přílohy	Paré
			4.4	