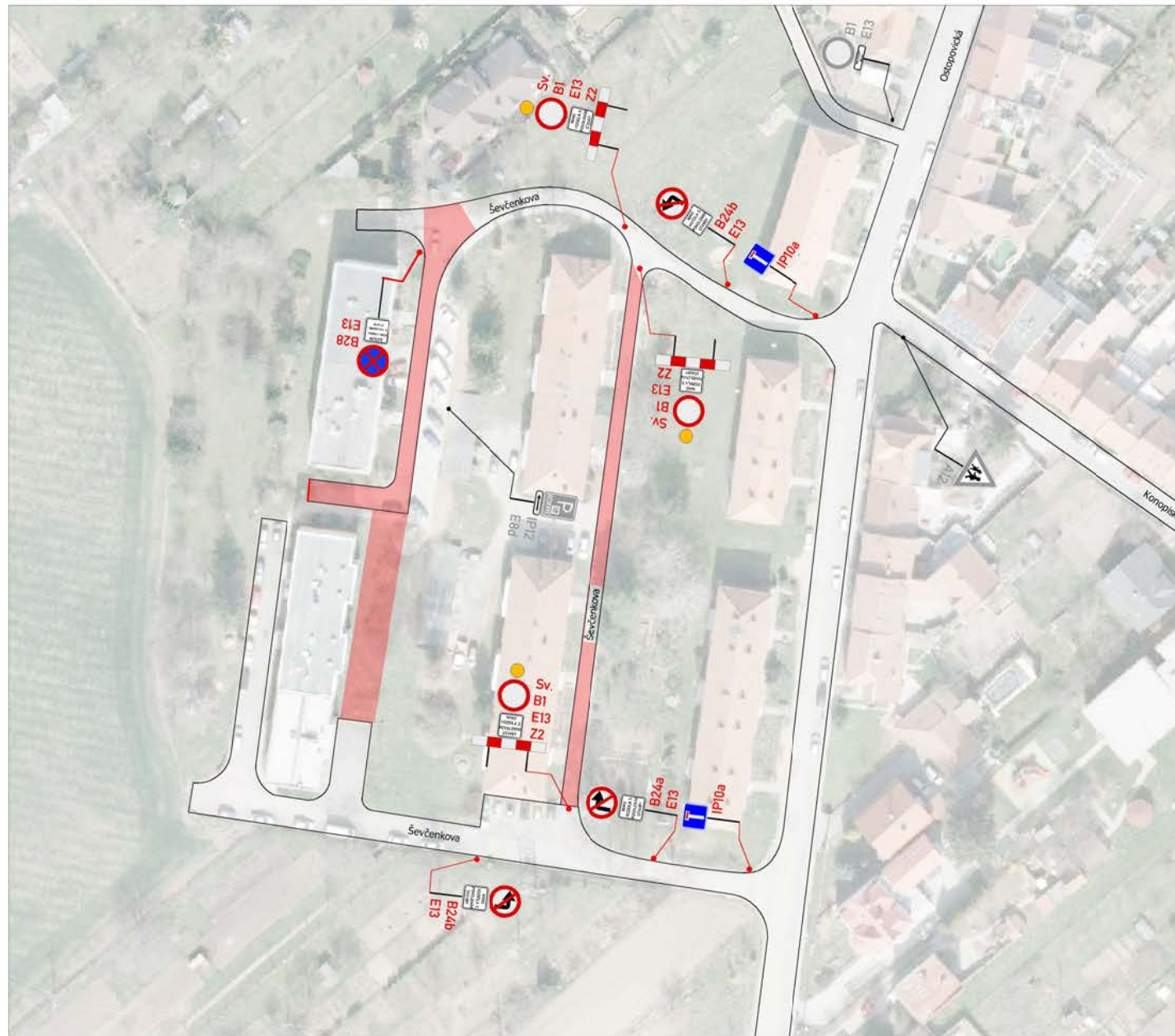







DETAIL 1 - FÁZE IV/10 - UL. ŠEVČENKOVA



LEGENDA:

-  **A15** PŘECHODNÉ DOPRAVNÍ ZNAČENÍ
-  **IP4** STÁVAJÍCÍ DOPRAVNÍ ZNAČENÍ
-  **IP4** STÁVAJÍCÍ DOPRAVNÍ ZNAČENÍ DOČASNĚ ZRUŠENÉ
-  **PRACOVNÍ MÍSTO**
-  **E13** DATUM MIMO VOZIDLA S POVOLENÍM STAVBY
TEXT DODATKOVÉ TABULKY

POZNÁMKA:

PŘECHODNÉ DOPRAVNÍ ZNAČKY IZ8 a,b A B28 BUDOU OSAZENY 7 DŇÍ PŘED ZAČÁTKEM STAVBY A PONECHÁNY NA MÍSTĚ PO CELOU DOBU STAVBY. (POKUD NENÍ V SITUACI DEFINOVÁNO JINAK)

POZNÁMKA:
Umístění přechodného dopravního značení dle TP č.66
(Zásady pro označování pracovních míst na pozemních komunikacích)

PŘEHLEDNÁ SITUACE:



B.2 DOPRAVNĚ INŽENÝRSKÁ OPATŘENÍ

Investor :



EVROPSKÁ UNIE
Fond soudržnosti
Operační program Životní prostředí

STATUTÁRNÍ MĚSTO BRNO

Dominikánské náměstí 196/1
602 00 Brno

Zhotovitel:




Valbek, spol. s r.o., středisko Ústí

Děčínská 717/21
400 03 Ústí nad Labem

HIP:

Ing. Jaromír Drašar

	Vypracoval	Klímová Pavla	Zak. číslo	17Z00403
	Zodp. projektant	Bednář Petr	Datum	12 / 2016
	Tech. kontrola	Pernicová Kateřina	Stupeň	DSP/PDPS
	Akce		Počet formátů	2 x A4
	BRNO MČ BOSONOHY III. A IV. ETAPA DOSTAVBA ODDÍLNÉHO KANALIZAČNÍHO SYSTÉMU		Měřítko	
Zhotovitel:	Příloha	Č. přílohy	Paré	4.10
Valbek, spol. s r.o. Vaňurova 505/17 460 07 Liberec III - Jeřáb	PŘECHODNÉ DOPRAVNÍ ZNAČENÍ - ETAPA IV, FÁZE 10 UL. ŠEVČENKOVA			