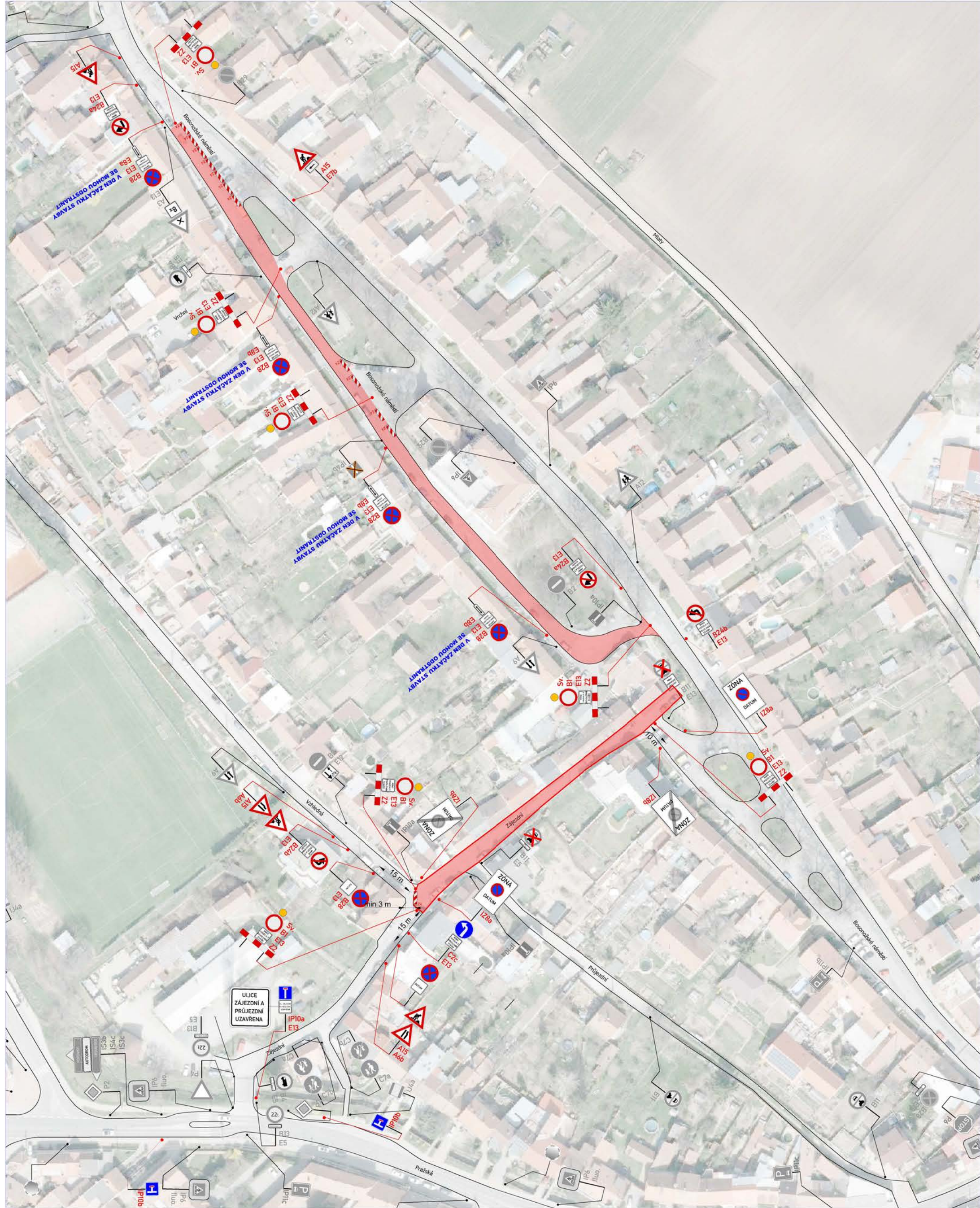




DETAIL 1 - FÁZE III/3 - BOSONOŽSKÉ NÁM A U. ZÁJEZDNÍ - 2. ČÁST



LEGENDA:

-  **A15** PŘECHODNÉ DOPRAVNÍ ZNAČENÍ
-  **IP4** STÁVAJÍCÍ DOPRAVNÍ ZNAČENÍ
-  **IP4** STÁVAJÍCÍ DOPRAVNÍ ZNAČENÍ DOČASNĚ ZRUŠENÉ
-  **PRACOVNÍ MÍSTO**
-  **E13** TEXT DODATKOVÉ TABULKY
-  **E13** TEXT DODATKOVÉ TABULKY


POZNÁMKA:
Umístění přechodného dopravního značení dle TP č.66
(Zásady pro označování pracovních míst na pozemních komunikacích)

PŘEHLEDNÁ SITUACE:




POZNÁMKA:
PŘECHODNÉ DOPRAVNÍ ZNAČKY IZ8 a,b a B28 BUDOU OSAZENY 7 DNÍ PŘED ZAČÁTKEM STAVBY A PONECHÁNY NA MÍSTĚ PO CELOU DOBU STAVBY. (POKUD NENÍ V SITUACI DEFINOVÁNO JINAK)

B.2 DOPRAVNĚ INŽENÝRSKÁ OPATŘENÍ

Investor:
 EVROPSKÁ UNIE
 Fond soudržnosti
 Operační program Životní prostředí
STATUTÁRNÍ MĚSTO BRNO
 Dominikánské náměstí 196/1
 602 00 Brno

Zhotovitel:
 **Valbek, spol. s r.o., středisko Ústí**
 Děčínská 717/21
 400 03 Ústí nad Labem
HIP:
 Ing. Jaromír Drašar

	Vypracoval: Klímová Pavla	Zak. číslo: 17Z00403
	Zodp. projektant: Bednář Petr	Datum: 12 / 2016
	Tech. kontrola: Pernicová Kateřina	Stupeň: DSP/PDPS
	Akce: BRNO MČ BOSONOHY III. A IV. ETAPA DOSTAVBA ODDÍLNÉHO KANALIZAČNÍHO SYSTÉMU	Počet formátů: 6 x A4
	Příloha: PŘECHODNÉ DOPRAVNÍ ZNAČENÍ - ETAPA III, FÁZE 3 BOSONOŽSKÉ NÁM. A UL. ZÁJEZDNÍ	Č. přílohy: Paré
Zhotovitel: Valbek, spol. s r.o. Vaňurova 505/17 460 07 Liberec III - Jefab	3.3	